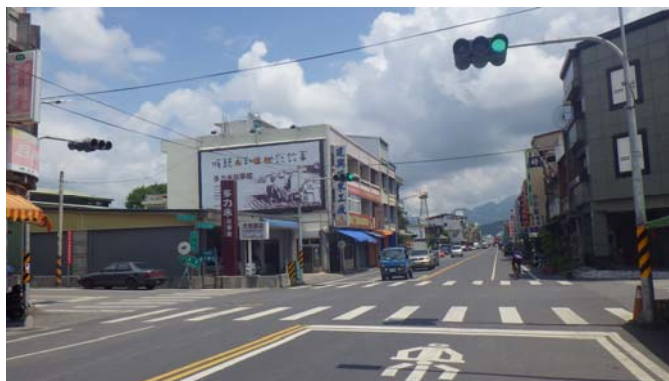


中央山脈—龍泉瀑布

· 位於台東縣海端鄉廣原村龍泉部落



進入台東縣池上鄉中山路，在〔多力米故事館〕依往〔龍泉〕指示牌轉入，穿越平交道



紅綠燈口繼續直行，左側是〔福原國小〕校區

到達T字路口，依〔龍泉〕指示牌右轉



立即再遇涼亭十字路口左轉

來到〔龍泉部落〕



由龍泉部落活動中心前小路直行

小路進來後，一路都有往〔龍泉瀑布〕的指示牌



越過下游龍泉溪的水泥路



水季時，溪水會淹過水泥路



白榕三叉路口，取右路



立即再遇三叉路口，取左路



龍泉瀑布在山上，可到達是位山腳下另一條同源瀑布



最後抵達龍泉溪



過橋後右轉就可停車



龍泉溪及梳子壩，橋上可看到龍泉瀑布的上層瀑



車子停放在溪邊空地



由停車處一旁小路走進去



步行一小段後，轉彎處右轉進入小路



沿著小路走就可來到梳子壩的後方



龍泉溪經颱風吹殘河床堆滿大小石塊



101 年來時，前往龍泉瀑布支流的涵洞樣貌



103 年來時，現只剩一片涵洞牆